

21

Stau auf der Weststrasse, 2007.



43

Visualisierung des finalen Fassadenentwurfs. «Die Balkonschicht bildet einen Schwellenraum zwischen den ruhigen Innenräumen und der lauten Strasse.»



Deborah Fehlmann, Astrid Staufer (Hg.)
Strategien zum Bauen im Lärm aus Forschung,
Lehre und Praxis

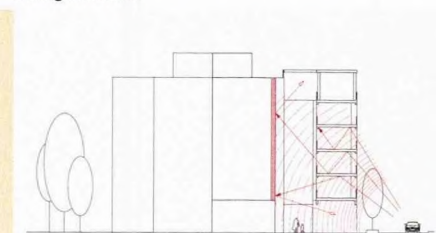
40

Constructive Project, Ateliardiskurs mit Sabine von Fischer. Verlauf der Schallintensität über 24 Stunden im Entwurfsatelier der ZHAW. Student: Nico Mäder.



66

Schematischer Schnitt zur Darstellung der akustischen Wirksamkeit von Balkonen und Klangwänden.



Wohnen im Einklang

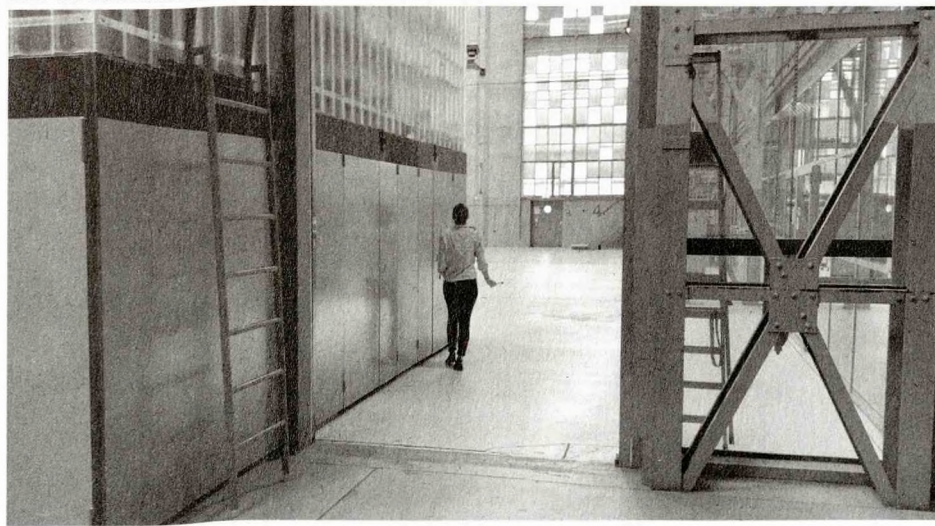
33

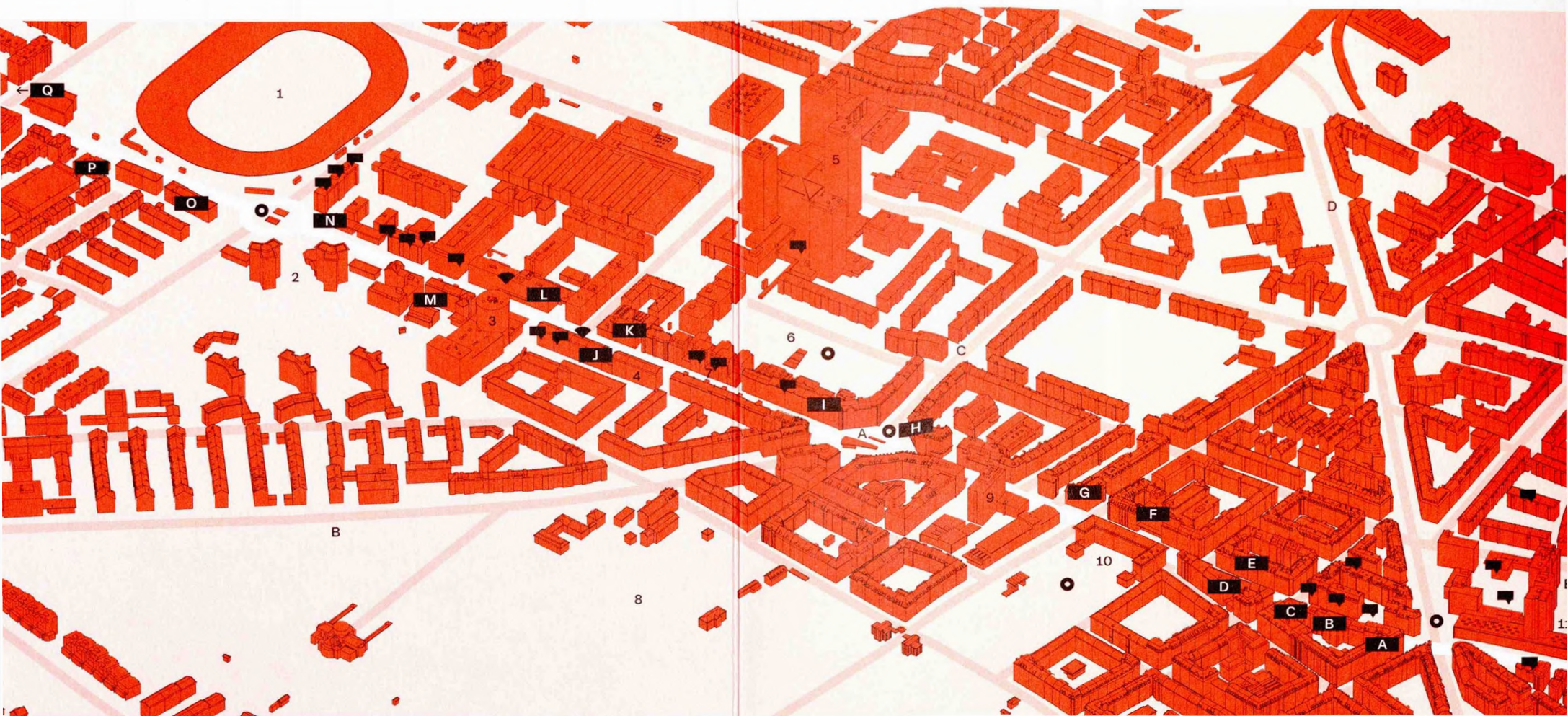
Workshop «Materialband» an der Badenerstrasse. Unter der Leitung von Kaspar König und mit Hilfe verschiedener Materialien setzen sich die Studierenden mit dem akustischen Raum in Beziehung. Durch die Experimente erfahren sie, wie die räumliche Anordnung der Hilfsmittel – etwa als schützendes Dach oder als seitliche Ummantelung – die Akustik beeinflusst.



28

Während einer Seminarwoche an der ZHAW in Winterthur erkunden die Studierenden die akustischen Eigenschaften ihrer Lernumgebung. Dazu stecken sie Gummibälle auf Nagelfeilen und streichen damit über die Oberflächen, was Resonanzen erzeugt.





Entwerferische Studien

A Jeannine Jordi und Rose Haberstich **B** Reto Jud und Christoph Zille
C Julian Roduit und Christian Grendelmeier [↗ S.109](#) **D** Simone Bänziger
 und Corina Suter **E** Mario Rüesch und Hannes Homberger
F Dominik Geisser und Cyril Kunz **G** Jean Hartmann, Anze Vrcon und
 Sindusan Balasingam [↗ S.116](#) **H** Dorela Mustafai und Nico Mäder [↗ S.104](#)
I Simone Bänziger [↗ S.108](#) **J** Hannes Homberger; Julian Roduit;
 Corina Suter [↗ S.110](#) **K** Rose Haberstich; Jean Hartmann **L** Anze Vrcon;
 Dominik Geisser; Jeannine Jordi [↗ S.114](#) **M** Dorela Mustafai; Nico Mäder [↗ S.112](#)
N Reto Jud; Christian Grendelmeier **O** Sindusan Balasingam [↗ S.106](#)
P Mario Rüesch **Q** Christoph Zille; Cyril Kunz

Orte und Untersuchungen

- | | | | | | |
|---|--|----|---|---|--|
| 1 | Stadion Letzigrund | 9 | Geschäftshaus Franz AG | ■ | Befragung |
| 2 | Hochhäuser am Letzigraben | 10 | Siedlung Zurlinden und
Fritschiwiese | ○ | Anwohner/in |
| 3 | Grossgarage Schlotterbeck
(Schlotterbeck-Areal) | 11 | Siedlung Lochergut | ○ | Beobachtungen
im öffentlichen
Raum |
| 4 | Siedlung Heiligfeld II | A | Albisriederplatz | ◊ | Raumakustische
Simulationen |
| 5 | Siedlung Hardau II | B | Albisriederstrasse | | |
| 6 | Hardaupark | C | Hardstrasse | | |
| 7 | Wohn- und Geschäftshaus
BG Zurlinden | D | Sihlfeldstrasse | | |
| 8 | Friedhof Sihlfeld | E | Seebahnstrasse | | |